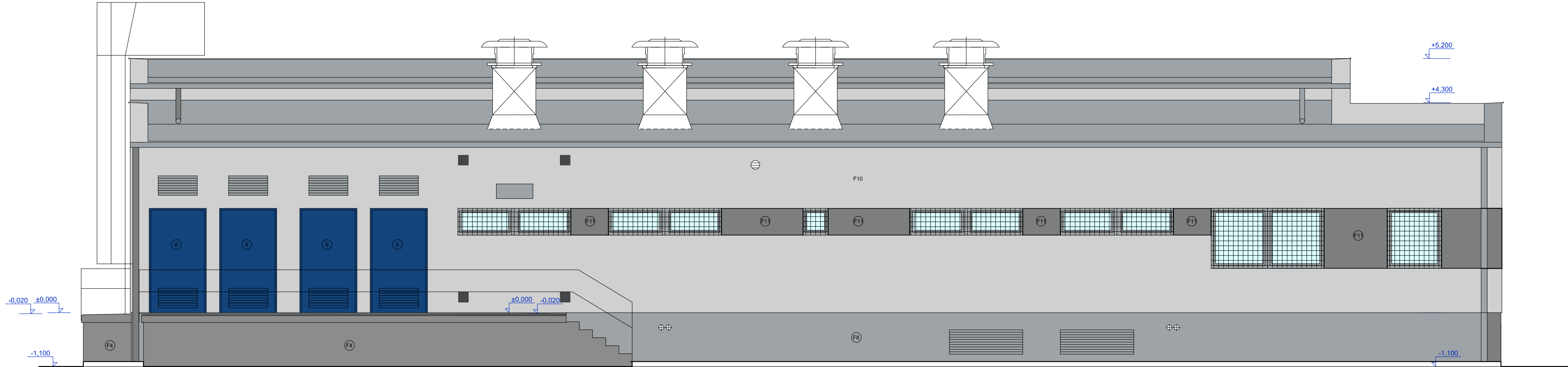
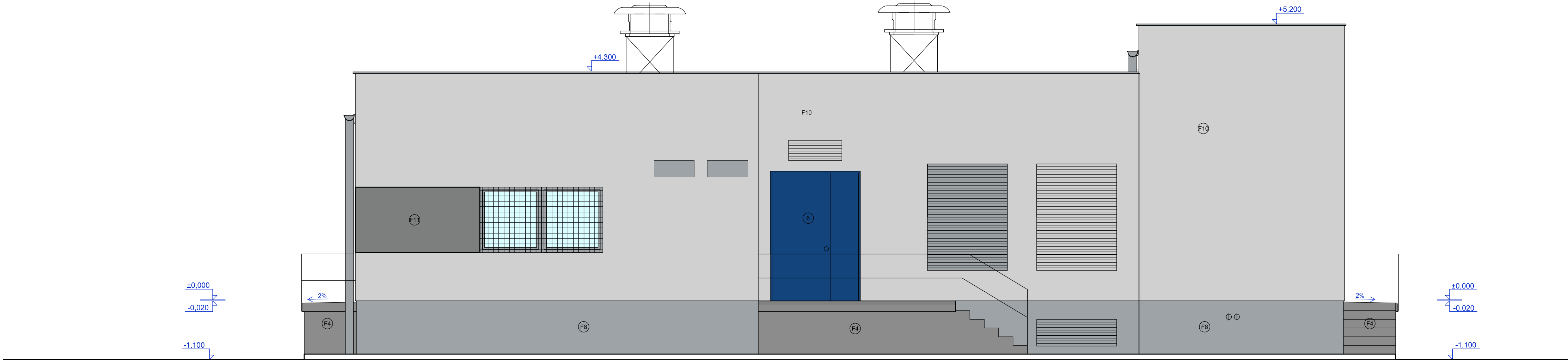


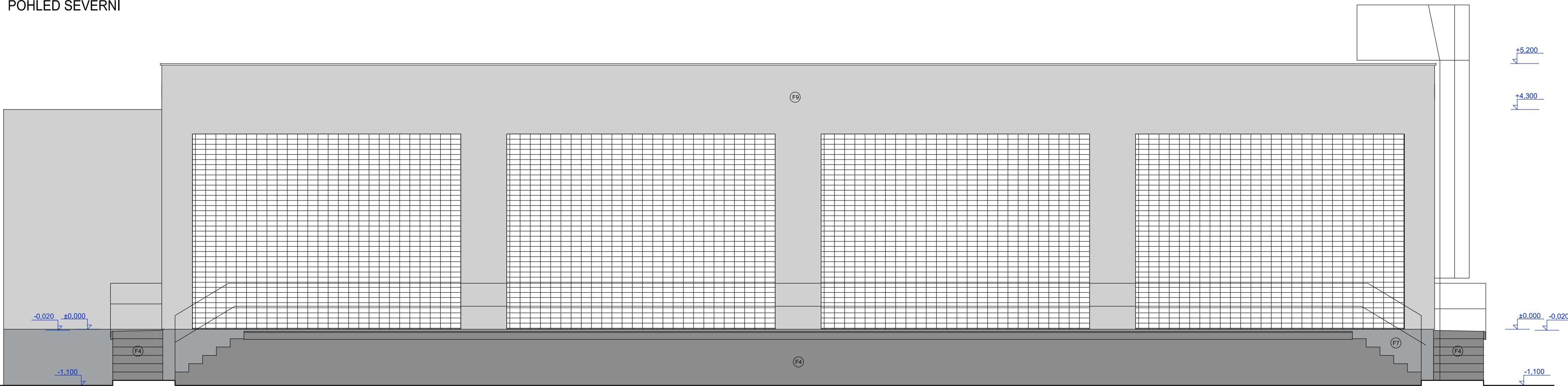
POHLED JIŽNÍ



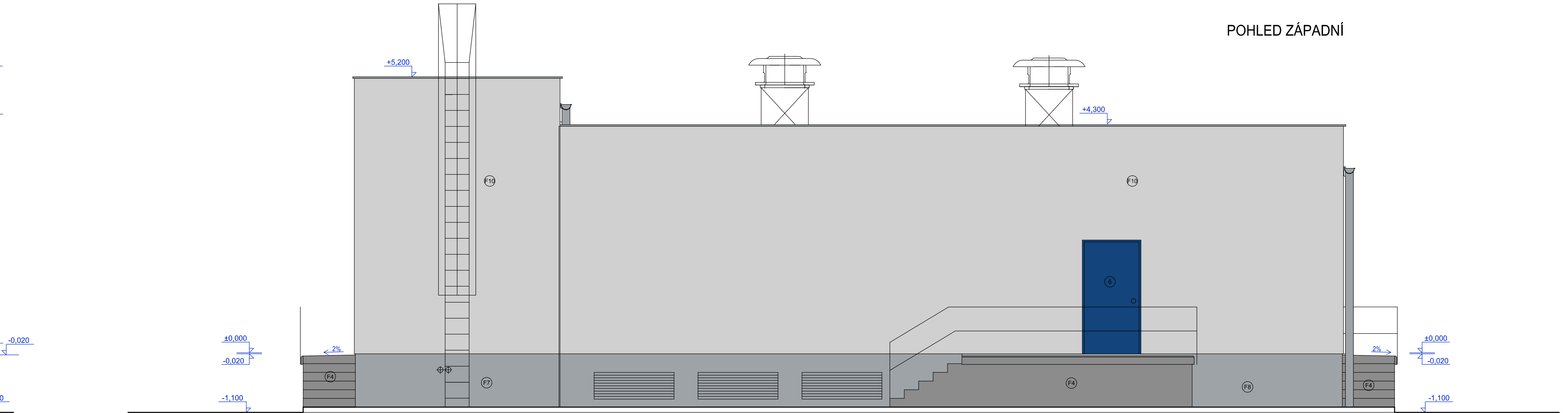
POHLED VÝCHODNÍ



POHLED SEVERNÍ



POHLED ZÁPADNÍ



LEGENDA

- F8,F10 - FASÁDA - KONTAKTNÍ ZATEPLOVACÍ SYSTÉM S TENKOVÝM OMITKOU - ODSŤÍN ŠEDOBÍLÝ
F7, F9 - SOPL - KONTAKTNÍ ZATEPLOVACÍ SYSTÉM (XPS) S MECHANICKÝM ODOLNOU TENKOVÝM OMITKOU - ODSŤÍN SVĚTLÉ ŠEDÝ
F4 - PŘEDLOŽENÁ SCHODISTĚ A RAMPY - PŘEFABRIKOVANÉ DÍLEČ Z ŽELEZOBETONU - POVRCHOVÁ ÚPRAVA Z VÝROBY
4 - OKNA - PLASTOVÁ - ODSŤÍN SVĚTLÉ ŠEDÝ (RAL 7004 SIGNALGRAU), VNĚJŠÍ OCELOVÁ MRŽ (100x100 MM)
F11 - MEZIOKENNÍ VLOŽKY - DESKY CETRIS FINISH - ODSŤÍN TMAVÉ ŠEDÝ (RAL 7024 GRAPHITGRAU)
6 - VRATA A VÝSTUPNÍ DVĚŘE - OCELOVÉ ZATEPLENÉ - ODSŤÍN MODRÝ (RAL 5002 ULTRAMARINGRAU)
7 - ZÁMEČNÍKOVÉ PRVKY - POVRCHOVÁ ÚPRAVA DLE PŘEDPISU SZD S 5/4 - PROTIKOROZNÍ OCHRANA OCELOVÝCH KONSTRUKCÍ (ŽÁROVÉ ZINKOVÁNÍ + SYSTEMOVÝ NÁTER V TL. A SKLADBĚ DLE PŘEDPISU S 5/4, ODSŤÍN RAL 9006 WEISSALUMINIUM)
8 - VZT JEDNOTKY
9 - KLEMPÍŘSKÉ PRVKY - POPLASTOVANÝ PLECH, PLAST - BARVA SVĚTLÉ ŠEDÁ

POZNÁMKA:

KONKRÉTNÍ ODSŤÍN A PROVEDENÍ POVRCHŮ BUDE URČEN ARCHITEKTEM PROJEKTU NA ZÁKLADĚ PŘEDLOŽENÝCH VZORKŮ





VÝŠKOVÝ SYSTÉM Bpv SOUŘADNICOVÝ SYSTÉM S-JTSK

Číslo změny:	Obsah změny:	Datum změny:
01	PO ZAPRACOVÁNÍ PŘÍPOMINEK	02/2019
02	-	-
03	-	-

	Správa železniční dopravní cesty, s.o. Dlážděná 1003/7, 110 00 Praha 1
	Stavební správa západ Sokolovská 278/1955, 180 00 Praha 9

	
---	---

Správce:	SUDOP PRAHA a.s. Olšanská 1a, 130 80 Praha 3 tel.: +420 267 064 111 e-mail: praha@sudop.cz	Vedoucí týmu:	ING. MIROSLAV NEZKUSIL
		Garant profese:	-

Středisko:			
ARCHITEKTURY A POZEMNÍCH STAVEB			
Vedoucí střediska:	Odpovědný projektant SO, IO, PS:	Vypracoval:	Kontroloval:
 ING. ONDŘEJ KAČKA	 ING. MARTIN NÁPRAVNÍK	 ING. MARTIN NÁPRAVNÍK	 ING. ONDŘEJ KAČKA

Název akce:	Číslo smlouvy:
	18-126.208
Zvýšení trakčního výkonu TNS, TNS Rostoklaty	Projektový stupeň:
	DSP
Část:	Datum:
	01/2019
SO 321 TNS ROSTOKLATY, PROVOZNÍ BUDOVA	Číslo části:
ARCHITEKTONICKO - STAVEBNÍ ŘEŠENÍ	E.3.2.2.1
Název přílohy:	Měřítko:
	1:50 14A4
OBJEKT TNS - POHLEDY	Číslo přílohy:
	11

DOKUMENT JE UŽÍVÁNÍ POUDÍ VE SVÁZU PŘEBLŽNĚ SMLUVY O DÍLO ZÁKONA Č. 131/2000 Sb. KOPÍROVÁNÍ NEBO JINÝM ZPŮSOBEM ROZŠŮŘOVÁNÍ BEZ SOUHLASU SUDOP PRAHA A.S.